

AVENGER™ 91

Particulate & Coalescing Filter

Des filtres à particules et à coalescence très performants et polyvalents!

Les filtres Avenger™ 91 permettent une très grande flexibilité pour tous vos besoins en filtration par coalescence et filtration des particules. Le modèle conventionnel à 3 ports remplace les filtres des concurrents montés verticalement pour filtrer les échantillons. Le modèle à 5 ports, avec ses deux configurations différentes, permet une plus grande flexibilité de montage et d'application. Ces filtres ont été spécialement conçus pour le conditionnement d'échantillons par des spécialistes en conditionnement d'échantillons .



Spécifications techniques

Pression nominale maximale	258,6 barg (3750 psig)
Température maximale	149°C * La limite réelle dépend du matériau d'étanchéité choisi. Reportez-vous au tableau de comparaison des plages de température.
Taille de l'élément	Diamètre extérieur: ~ 0,85" Diamètre intérieur: ~ 0,5" Longueur: ~ 2,3 "
Types d'élément	07CFS = fluorocarbone coalescent (99,97% *) 07PI = inorganique particulaire (99,97% *) 07PF = fluorocarbone particulaire (99,97% *) SS10A = acier inoxydable fritté (10 microns) SS100A = acier inoxydable fritté (100 microns) *% de particules de 0,1 micron retenues
Tailles des ports	1/4" femelle NPT
Nombre de ports	3 ou 5
Volume interne	27 cm3
Matériaux en contact avec le fluide	Pièces usinées: acier inoxydable 316/316L / conforme ISO 15156-3 Autres pièces métalliques: acier inoxydable / conforme ISO 15156-3 Matériau d'étanchéité: défini par l'utilisateur

Fiche Produit

Applications

- Échantillonnage continu dans toutes les industries process, y compris le gaz naturel, la pétrochimie et le raffinage du pétrole.
- Protection de l'analyseur contre les particules de la taille du micron et inférieure au micron.

Avantages

- Préserve l'intégrité des échantillons
- Protège l'analyseur
- Rapide et facile à installer et à entretenir
- Inspection rapide et simple des éléments
- Économique
- Configuration d'installation flexible

Caractéristiques

- Configuration à 3 ou 5 ports
- Peut être monté horizontalement ou verticalement
- Tous les ports de connexion principaux sont sur la tête



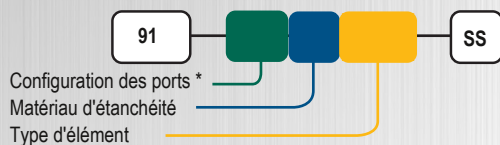
Numérotation des modèles et numéros de pièces supplémentaires

Votre numéro de modèle est déterminé par vos besoins spécifiques. Choisissez les options ci-dessous.

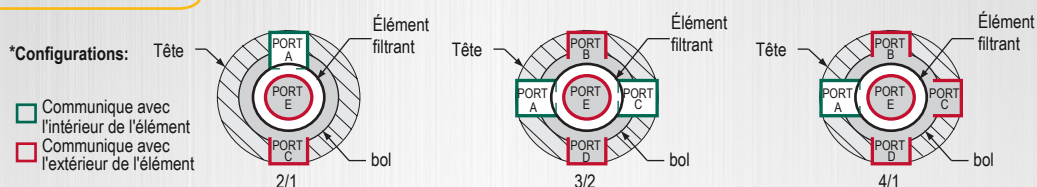
Configuration des ports *	2/1 = 3 orifices (2 extérieurs, 1 central)	4/1 = 5 orifices (4 extérieurs, 1 central)	3/2 = 5 ports (3 extérieurs, 2 centraux)
Matériau d'étanchéité	0 = fluoroélastomère	1 = perfluoroélastomère (autres matériaux disponibles sur demande)	
Type d'élément	07CFS = fluorocarbone coalescent 0,1 micron 07PI = particulaire inorganique 0,1 micron 07PF = fluorocarbone particulaire 0,1 micron	SS10A = acier inoxydable 10 microns SS100A = acier inoxydable 100 microns XX = aucun élément	

Support de montage Pour montage vertical = 90-509-SS-V Pour montage horizontal # = 90-509-SS-H

Comment créer le numéro de modèle:



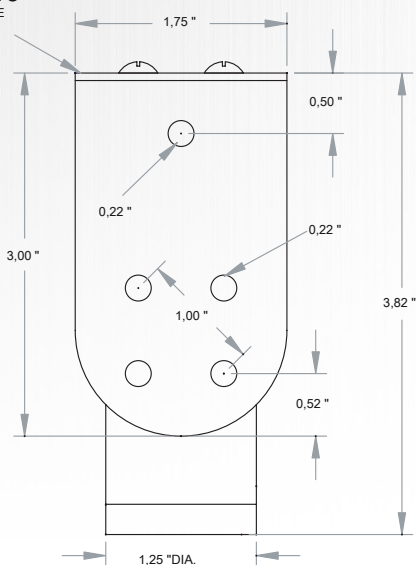
Comment construire le numéro de l'élément filtrant de rechange:



Dimensions

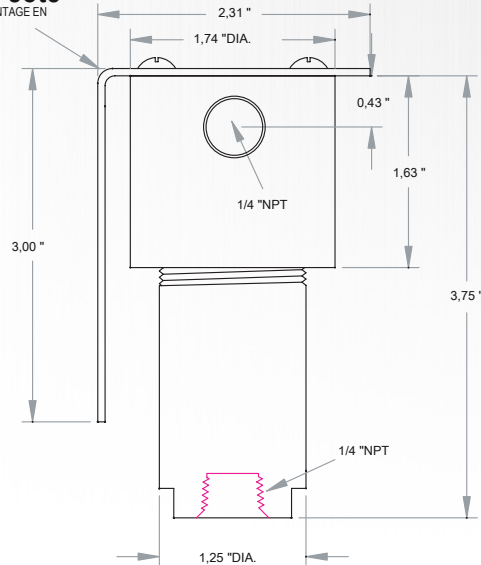
Vue arrière

SUPPORT DE MONTAGE EN OPTION



Vue de côté

SUPPORT DE MONTAGE EN OPTION



Analytically Correct™ sample systems, sample conditioning components, and revolutionary gas and liquid sampling technology.



4, rue des Roses - 69280 SAINTE-CONSORCE - France
Tel: +33 478 878 945 - info@soclema.com - www.soclema.com